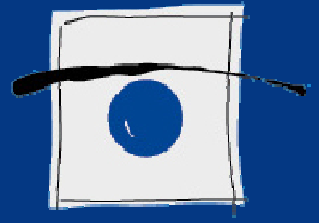


# Berufsschule Plus

Fachakademie für Augenoptik  
Berufsschule 2016



Der Blockunterricht an der Berufsschule wird ergänzt durch intensiven, praxisbezogenen Unterricht und eine Vorbereitung auf die praktische Prüfung.

# WILLKOMMEN

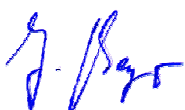
Sehr geehrte Ausbilderinnen, sehr geehrte Ausbilder!  
Sehr geehrte Auszubildende!

Der Beruf des Augenoptikers ist ein vielfältiger und schöner Beruf. Ihn an Berufsschulen zu unterrichten, ist ebenso anspruchsvoll wie herausfordernd. Der neue Rahmenlehrplan für die Ausbildung wurde 2011 verabschiedet und bewirkte eine Neuorientierung der augenoptischen Inhalte zu vollständigen Handlungsabläufen. Diese spiegeln das betriebliche Handeln in fachlich zugeschnittenen Lerneinheiten, den Lernfeldern, wider.

Da im deutschen dualen Ausbildungssystem neben der Berufsschule auch die Betriebe Verantwortung für die Vermittlung theoretischer und praktischer Inhalte tragen, erfolgt die Gesamtausbildung durch zwei jeweils höchst kompetente Ausbildungseinrichtungen. Die besondere Situation der Berufsschule für Augenoptik in Hankensbüttel liegt nun in ihrer engen räumlichen und inhaltlichen Anbindung mit der Fachakademie für Augenoptik in Hankensbüttel. Durch diese Kooperation lassen sich Inhalte zwischen schulischen und betrieblichen Anforderungen noch stimmiger vernetzen.

Als Ergebnis dieser Vernetzung wurde vor etwa 10 Jahren der sogenannte „Praxistag“ eingeführt: An einem Tag der Berufsschulwoche erhalten die Auszubildenden durch Dozentinnen und Dozenten der Fachakademie der Landesinnung der Augenoptiker und Optometristen in Niedersachsen und Bremen als außerbetriebliche Ausbildungsmaßnahme praxisnahe und praxisrelevante Lerninhalte. Der derzeit maßgebliche Ausbildungsrahmenlehrplan hat nun die Ihnen vorliegende Neuabstimmung der Ausbildungsinhalte zwischen Berufsschule und Betrieb notwendig gemacht.

Für die geleistete Arbeit bedanke ich mich bei allen Dozentinnen und Dozenten der Fachakademie und bei allen Lehrkräften der Berufsschule. Ich bin sicher, dass unser Ausbildungsmodell „Berufsschule PLUS“ weiterhin sehr erfolgreich sein wird, weil es genau die richtige Antwort auf die Ausbildungsanforderungen der Gegenwart gibt!



Jürgen Beyer  
Studiendirektor

# WILLKOMMEN

Liebe Interessenten,

willkommen in Hankensbüttel!!

Sie interessieren sich für eine Ausbildung in der Augenoptik? Sie sind bereits Augenoptik-Azubi und fragen sich, wie es in der theoretischen Ausbildung hier in Hankensbüttel für Sie weitergeht? Sie sind Inhaber eines Augenoptik-Fachgeschäftes und möchten Azubis in Hankensbüttel ausbilden lassen?

Sie alle sind uns jederzeit herzlich willkommen  
und Ihre Fragen beantworten wir sehr gerne!

In der Hand halten Sie unsere grundlegenden Informationen zu einer "Hankensbütteler Spezialität": der

## Berufsschule PLUS Fachakademie.

Die Berufsschule in Hankensbüttel bietet hierbei zusammen mit der Fachakademie für Augenoptik ein attraktives Beschulungsmodell für Auszubildende und deren Betriebe an, um neben den Inhalten des Berufsschulunterrichts viele sinnvolle praxisgerechte Zusatzqualifikationen in der Fachakademie zu vermitteln. Unsere Erfahrungen der letzten zehn Jahre mit dem Konzept und die vielfältigen Wünsche und Anregungen der ausbildenden Betriebe haben dazu geführt, die Strukturen und Inhalte erneut zu aktualisieren, modernisieren und noch mehr an den Ansprüchen unserer Betriebe auszurichten.

Noch ein PLUS für eine tolle, praxisgerechte Ausbildung hier bei uns in Hankensbüttel!!

Schauen Sie rein und überzeugen Sie sich selbst!

Wir freuen uns auf Sie!!



Jürgen Matthies  
Landesinnungsoberrmeister

## Die Kooperation zwischen Berufsschule und Fachakademie

Der Blockunterricht der Berufsschule dauert jeweils eine Woche (Montag bis einschließlich Freitag). Während dieser Woche erwerben die Auszubildenden in der Fachakademie viele sinnvolle und **praxisgerechte Zusatzqualifikationen** (siehe Themenübersicht ab Seite 5).

Die Vermittlung erfolgt durch die Praxislehrer der Fachakademie. Dafür werden die sehr gut ausgestatteten Räume der Fachakademie zur Verfügung gestellt.

### **Sie haben Fragen dazu?**

Rufen Sie uns unter 05832 72022-0 oder 05832 72022-13 an.

## Wir bieten:

### **Intensive Lernwoche**

#### **Praxistage (10 Tage/Lehrjahr)**

Während der Blockwoche wird ein Praxistag durch die Fachakademie der Landesinnung der Augenoptiker und Optometristen in Niedersachsen und Bremen durchgeführt.

#### **Vertretbare Abwesenheitszeiten für den Betrieb**

Jeden Monat muss der Betrieb nur in der einen Woche Blockunterricht (Ausnahme in den Sommerferien) auf den Auszubildenden verzichten.

#### **Kosten**

Für alle Auszubildenden werden dem Betrieb 25,00 € pro Praxistag von der Landesinnung berechnet.

**Haben Sie Anregungen für den Praxisunterricht? Wir nehmen Ihre Themenvorschläge gerne auf!**

Auf den folgenden Seiten finden Sie die Inhalte der Praxistage im Laufe des Ausbildungszeitraums.

# 1. AUSBILDUNGSJAHR

## 1. Ausbildungsjahr

### Tag 1:

#### UVV und Arbeitssicherheit

- Warum UVV und Arbeitssicherheit?
- Welche Sicherheitsmaßnahmen sind in der Werkstatt des Augenoptikers zu beachten? Warum?
- Welche Gefahrenstoffe gibt es in der Werkstatt? Woran sind sie zu erkennen?
- Was ist bei den jeweiligen Stoffen zu beachten?

#### Ersthelfer in der Werkstatt

##### "Erste Hilfe Kurs"

- Wie versorgt man kleine Verletzungen?
- Wie wird ein Druckverband angelegt?
- Wie wird eine Armschlinge gelegt?
- Wie wird ein Auge mit der Augendusche gespült?

### Tag 2:

#### Werkstattkunde

- Übersicht über die Maschinen und Geräte

#### Methodentraining

##### 6-Stufen-Methode

- Sinn und Zweck der Methode
- Trainieren der 6-Stufen-Methode
- Wie wird Information ermittelt?
- Wie wird ein Arbeitsplan erstellt?
- Wie erfolgt eine Eigenbewertung?

# 1. AUSBILDUNGSJAHR

## Tag 3:

Büroordnung, Benehmen (Grundlagen), Telefongespräch und Begrüßung

- "Knigge für Auszubildende"
- Wie wird ein dienstliches Gespräch geführt?
- Was ist zu notieren, falls Aufgaben zu erledigen sind?
- Wie funktioniert die Ablage im Büro?
- Was ist ein Lieferschein? Welche Bedeutung hat er?
- Was ist eine Rechnung? Welche Bedeutung hat sie?

Zangenkunde, Standardausrichtung

- Übersicht über die Zangen in der Augenoptik und deren Einsatzbereiche
- Grundlagen der Standardausrichtung
- Ausrichten von Fassungen (Zell und Metall) unter der richtigen Verwendung der Zangen

## Tag 4:

Feilen, Sägen

- Handhabung und Arbeitshinweise
- Bearbeitung einer Feilaufgabe
- Schleifpapier

Messen und Lehren

- Was sind Messen und Lehren?
- Messschieber (Aufbau, Funktion, Einsatzbereiche, Messübungen und Messfehler)
- Haarlineal (Funktion und Einsatzbereiche)

# 1. AUSBILDUNGSJAHR

## Tag 5:

### Qualitäts- und Glaskontrolle

- Preislisten - Was ist was?
- Begriffe in den Preislisten
- Erstellen einer Übersicht

### Fassungsmaterialien

- An Fassungsbeispielen Materialien erkennen
- Materialeigenschaften
- Materialzerstörung
- Materialprüfung
- Einsetzen von Gläsern

## Tag 6:

- Fassungen auseinanderbauen und wieder zusammenbauen
- Federscharniere mit und ohne dritte Hand zusammenbauen
- Montieren von Gläsern
- Biegen der One-Dollar-Brille
- Biegen der Expo-Lupe

## Tag 7:

- Anatomische Brillenanpassung
- Metall nach Vorgabe bohren
- Gewinde in die Bohrungen schneiden

# 1. AUSBILDUNGSJAHR

## Tag 8:

### Biegeübungen

- Nach Vorlage Metall biegen
- Eine Kittung erstellen
- Eine Nietung durchführen
- Scharnierbett fräsen
- Bügelanschlag feilen
- Pilzscharnier einschwämmen

## Tag 9:

- Bau eines Spannungsprüfers aus Zell
- anal. SBMG; Umrechnen von Verordnungen
- Aufbau Okular-/Projektions- SBMG
- Ausmessen von Gläsern
- Umrechnen der gemessenen Verordnungen in die Plus- oder Minuszylinder-Schreibweise

## Tag 10:

- Bau eines Spannungsprüfers aus Zell
- Okular-/Projektions- SBMG; Umrechnen von Verordnungen
- Ausmessen von Brillen
- Umrechnen der gemessenen Verordnungen in die Plus oder Minuszylinder-Schreibweise



# 2. AUSBILDUNGSJAHR

## 2. Ausbildungsjahr

### Tag 1:

Arbeiten an der optischen Bank, optische Versuche

- Wiederholung der Grundlagen der Ausbildung
- Abbildungsfälle
- Ablenkung am Prisma

Preislisten

- Klären der Begrifflichkeiten bei den verschiedenen Herstellern, wie z. B. die der unterschiedlichen Veredelungen
- Erstellen einer Übersicht

### Tag 2:

SBMG (Okular!) und Verordnungen umrechnen

- Ausmessen von Brillen
- Angabe der gemessenen Verordnung in beiden Schreibweisen
- Anzeichnen von Gläsern nach bestimmten Verordnungen mit prism. Wirkung

Reklamationen

- Annahme und Handling mit Kunden
- Wie kann eine aufgebrachte Kundin beruhigt werden?

### Tag 3:

Pupillometer

- PD-Messungen mit dem Pupillometer
- HSA-Messungen mit dem Pupillometer
- Messungen vom Nahmittenabstand

Standbohrmaschine "Präzisionsbohren"

- Bohren von vorgegebenen Figuren

# 2. AUSBILDUNGSJAHR

## Tag 4:

### Videozentriergerät

- Messungen an allen Geräten im Vergleich

### Reparaturlötung

- Löten von Stegstütze, Doppelstegen und Brücken
- Anschließende Standardausrichtung

## Tag 5:

### Farb- und Stilberatung

- Grundlagen der Farb- und Stilberatung
- Welcher Farbtyp bin ich? Wie erkenne ich das?
- Auswirkungen auf die Fassungsberatung
- In einem halbfertigen Mittelteil (Zell) die Nase ausarbeiten

## Tag 6:

### Fassungskunde und Gesichtskunde

- Welche Fassungsmaterialien gibt es? Wie wirken sie? (Allergierelevanz)
- Was ist bei den Fassungsmaterialien bei der Bearbeitung zu beachten?
- Welche Gesichtstypen gibt es? Welche Fassungsformen passen zu welchem Gesichtstyp? Welche Fassungsformen sollte man bei welchen Gesichtsformen besser vermeiden?

### Das halbfertige Mittelteil (Zell)

- In den Bereichen der Orbitalwulst und der Jochbeinauflage ausarbeiten
- Anschließend polieren

# 2. AUSBILDUNGSJAHR

## Tag 7:

### Optische Brillenanpassung

- Anzeichnen nach Viktorin
- Anzeichnen nach Nullblickrichtung
- Anzeichnen des Zentrierpunkts bei Asphären

### Preislisten

- Schriftliche Anfrage / Bestellung erstellen
- Vorgabe von Gläsern, die nicht von jedem Hersteller produziert werden
- Was ist zu tun, wenn die Preisliste die geforderten Gläser oder Stärken nicht ausweist?

## Tag 8:

- Anwendung der Pflegemittel für weiche CL
- Pflegemittel für formstabile CL
- Anwendung der Pflegemittel für formstabile CL

### Preislisten

- Vorgabe von Gläsern, zu denen die jeweilige Anpassempfehlung zu finden ist
- Erstellen einer Übersicht "Welche Gläser sind wie anzuzeichnen?!"

## Tag 9:

### Anatomische Anpassung

- Anpassung von Sportbügelenden
- Bügel verlängern oder Bügel kürzen

### Modifikation von Brillen

- Wie kann eine Brille aufgearbeitet werden?
- Welche Möglichkeiten der Änderungen gibt es bei Brillen? (z. B. Arbeit mit dem Clavulus)

## Tag 10:

### Werkstatt GP1

# 3. AUSBILDUNGSJAHR

## 3. Ausbildungsjahr

### Tag 1 bis Tag 7:

CL, Refra

### Tag 8:

Prüfungstag schriftlich/praktisch SR/CL

### Tag 9:

Werkstatt GP2

### Tag 10:

AoV-Vorbereitung GP2

# ANMELDUNG

## Anmeldungen für 2016 / 2017:

Auszubildender: \_\_\_\_\_

Name, Vorname: \_\_\_\_\_

Straße, Hausnummer: \_\_\_\_\_

Plz, Ort: \_\_\_\_\_

Betrieb: \_\_\_\_\_

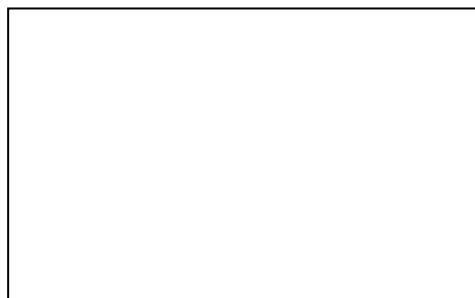
Straße, Hausnummer: \_\_\_\_\_

Plz, Ort: \_\_\_\_\_

Tel. Nr.: \_\_\_\_\_

Fax: \_\_\_\_\_

Ausbildungsbeginn: \_\_\_\_\_



Stempel und Unterschrift

### Senden an:

BBS II / Augentoptikerschule  
Fachakademie für Augentoptik  
Klosterstraße 3  
29386 Hankensbüttel  
Fax: 05832 72022-19



# AUF EINEN BLICK

## Wichtige Adressen und Ansprechpartner

### Berufsschule

Augenoptikerschule  
Klosterstraße 3  
29386 Hankensbüttel  
Telefon 05832 72022-13  
Telefax: 05832 72022-19  
E-Mail: sekretariat@augenoptikerschule.de  
Internet: www.augenoptikerschule.de

### Überbetriebliche Ausbildungsstätte

Fachakademie für Augenoptik Hankensbüttel  
Klosterstraße 3  
29386 Hankensbüttel  
Telefon: 05832 72022-0  
Telefax: 05832 72022-19  
E-Mail: sekretariat@fachakademie-augenoptik.de  
Internet: www.fachakademie-augenoptik.de

### Träger der Fachakademie:

#### **Landesinnung der Augenoptiker und Optometristen in Niedersachsen und Bremen**

Theaterstraße 8  
30159 Hannover  
Telefon: 0511 30796-0  
Telefax: 0511 30796-15  
Email: info@brille-nord.de  
Internet: www.brille-nord.de

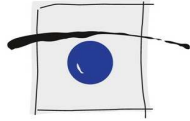
#### **Lehrlingswart**

Norbert Keese  
Breite Strasse 11a  
21244 Buchholz  
Telefon: 04181 32636  
Telefax: 04181 218181  
E-Mail: info@keeseoptik.de

### **Bildnachweise**

Titelbild: Fotolia

# SO ERREICHEN SIE UNS!



Fachakademie für Augenoptik

Klosterstraße 3

29386 Hankensbüttel

Tel. 05832 72022-0

Fax 05832 72022-19

[www.fachakademie-augenoptik.de](http://www.fachakademie-augenoptik.de)

[sekretariat@fachakademie-augenoptik.de](mailto:sekretariat@fachakademie-augenoptik.de)



Augenoptikerschule Hankensbüttel / BBS II Gifhorn

Klosterstraße 3

29386 Hankensbüttel

Tel.: 05832 72022-13

Fax: 05832 72022-19

[www.augenoptikerschule.de](http://www.augenoptikerschule.de)